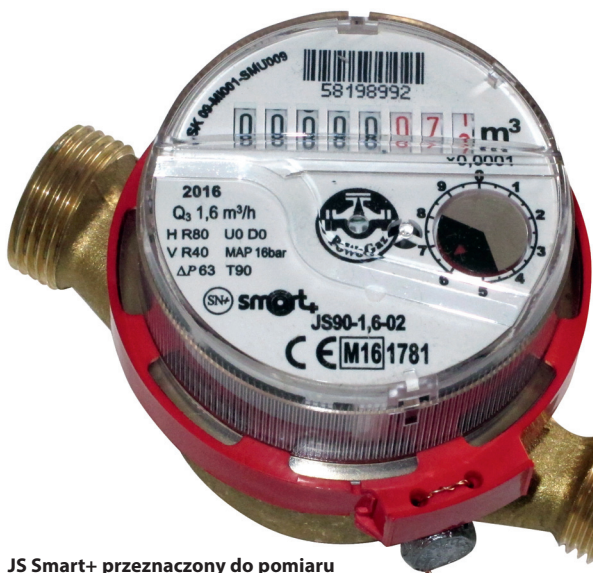




JS SMART+ – NAJCZĘŚCIEJ WYBIERANY WODOMIERZ W POLSCE



JS Smart+ przeznaczony do pomiaru przepływu i objętości wody ciepłej



JS Smart+ przeznaczony do pomiaru przepływu i objętości wody zimnej

JS Smart+ to wodomierz, który od lat jest pierwszym wyborem klientów w naszym kraju. Inżynierowie poznańskiej spółki Apator Powogaz S.A. opracowali model, który spełnia wymagania wytrzymałościowe i MID, przystosowany jest do odczytów typu drive-by i jednocześnie zachowuje bardzo korzystną cenę. Warto przyjrzeć się mu bliżej.

Smart+ to urządzenie, które sprawdza się praktycznie we wszystkich budynkach mieszkalnych. Standardowo występuje z niskim liczydłem ośmiobębnowym (IP65), z zabezpieczeniem antymagnetycznym SN+, z korpusem mosiężnym oraz przystosowane jest do pracy w systemach zdalnego przekazywania danych (AMR).

Smart+ to przede wszystkim:

- Odporność na silne zewnętrzne pole magnetyczne
- Przystosowanie do montażu: nakładki radiowej do komunikacji w standardzie Wireless M-Bus, nakładki impulsowej oraz nakładki M-Bus
- Wiarygodność wskazań – spełnienie najnowszych wymagań metrologicznych MID
- Łatwość odczytu wskazań liczydła

- Liczydło hermetyczne (o podwyższonej szczelności) odporne na zaparowanie
- Blokada obrotu mechanizmu zliczającego, przy obrocie o kąt większy niż 360°
- Zabezpieczenie przed mechaniczną ingerencją zewnętrzną
- Zabezpieczenie ograniczające skutki zamarzania wody
- Króciec wyjściowy korpusu wodomierza przystosowany jest do opcjonalnego zamontowania zaworka zwrotnego
- Dwustronnie łożyskowany wirnik

Niewłaściwe zbilansowanie wody to problem zarówno właścicieli czy zarządców spółdzielni mieszkaniowych, jak i przedsiębiorstw wodociągowych oraz domów mieszkalnych. Istotną przyczyną różnicy wskazań między zużyciem rzeczywistym a zmierzonym są niekontrolowane wycieki wody. Nieprecyzyjny odczyt poboru wody w dzisiejszych czasach można z łatwością eliminować poprzez zastosowanie urządzeń pomiarowych o wyższej klasie dokładności.

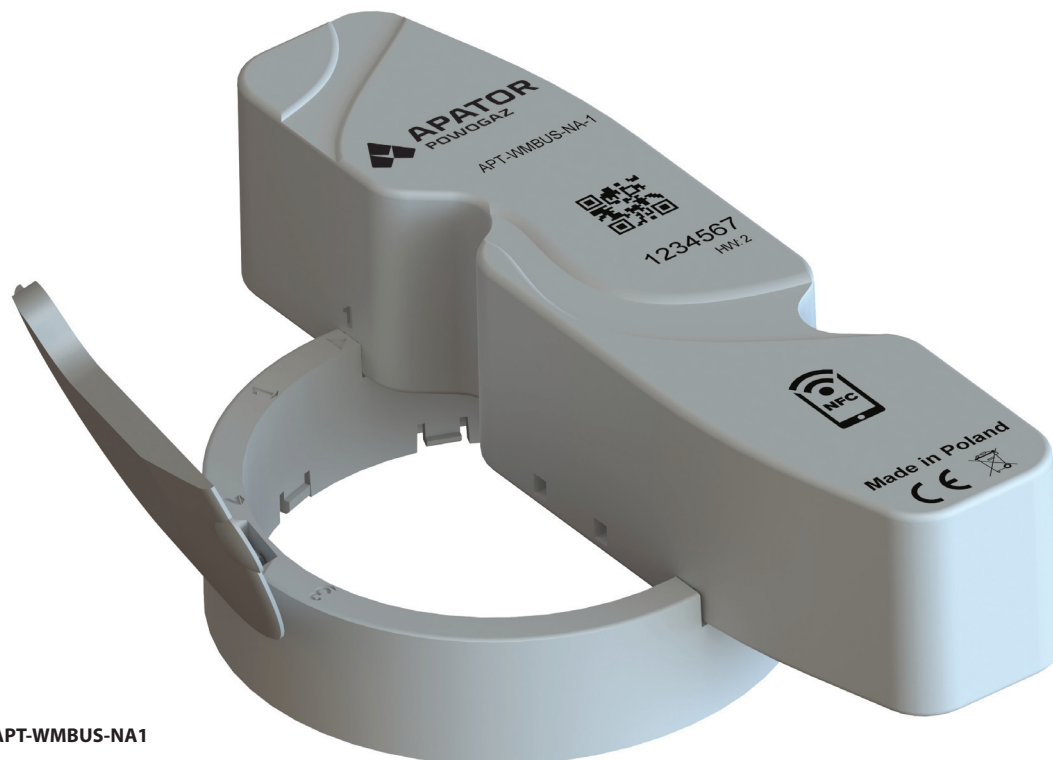
Więcej informacji o wodomierzu JS Smart+ można znaleźć na www.apator.com, wpisując w okno wyszukiwarki nazwę produktu.



APATOR POWOGAZ S.A.

ul. Klemensa Janickiego 23/25, 60-542 Poznań
tel. 61 84 18 101, faks 61 84 70 192
www.apator.com, e-mail: sekretariat.powogaz@apator.com

ODCZYT RADIOWY WODOMIERZY W KAŻDYCH WARUNKACH – NAKŁADKA APT-WMBUS-NA1



APT-WMBUS-NA1

Moduł APT-WMBUS-NA1 nie bez powodu nazywany jest nakładką uniwersalną. Można zamontować go na niemalże wszystkich wodomierzach produkcji Apator Powogaz, w łączności z którymi bezprzewodowo transmituje dane pomiarowe w paśmie ISM 868 MHz, zgodnie z protokołem Wireless M-Bus. Co więcej, ze względu na wodoodporność IP 68 w pełnym zanurzeniu, praktycznie nie istnieje miejsce, w którym APT-WMBUS-NA1 nie mógłby być zamontowany.

Nakładka radiowa APT-WMBUS-NA-1 skanuje dedykowaną wskazówkę liczydła wodomierza za pomocą układu indukcyjnego, który wykrywa i rozpoznaje kierunki jej obrotu. Rozwiązanie to umożliwia zdalne przekazywanie rzeczywistego wskazania liczydła wodomierza.

Opcja ustalania indywidualnych profili przepływu dla dedykowanych zastosowań wodomierzy umożliwia szeroką analizę i diagnostykę ich pracy między innymi dzięki przesyłanym alarmom oraz zapisom historycznym w pamięci urządzenia.

Główne cechy APT-WMBUS-NA1 to:

- Moduł kompatybilny z szeroką gamą wodomierzy mieszkaniowych, domowych i przemysłowych Apator Powogaz S.A.

- Bezpośredni montaż na liczydłach wodomierzy bez ingerencji w cechy legalizacyjne
- Możliwość montażu nakładki w trakcie eksploatacji wodomierza
- Mocowanie nakładki na liczydło w pozycji pozwalającej na wzrokowy odczyt wskazań z liczydła wodomierza
- Nakładka montowana na ruchomym zespole liczydła wodomierza (obrót do 358°), co umożliwia jej łatwiejszy montaż oraz odczyt liczydła w trudnych warunkach eksploatacji
- Wysoka odporność na zewnętrzne pole magnetyczne
- Rozpoznawanie kierunku przepływu
- Sygnalizacja szeregu zdarzeń alarmowych m.in.: demontaż, wyciek, zewnętrzne pole magnetyczne i inne
- Żywotność baterii do dwóch okresów legalizacyjnych w zależności od profilu temperaturowego pracy wodomierza
- Klasa szczelności IP68

Więcej informacji o uniwersalnym module można znaleźć na stronie producenta www.apator.com, wpisując nazwę produktu w okno wyszukiwarki.

APATOR POWOGAZ S.A.

ul. Klemensa Janickiego 23/25, 60-542 Poznań
tel. 61 84 18 101, faks 61 84 70 192

www.apator.com, e-mail: sekretariat.powogaz@apator.com

